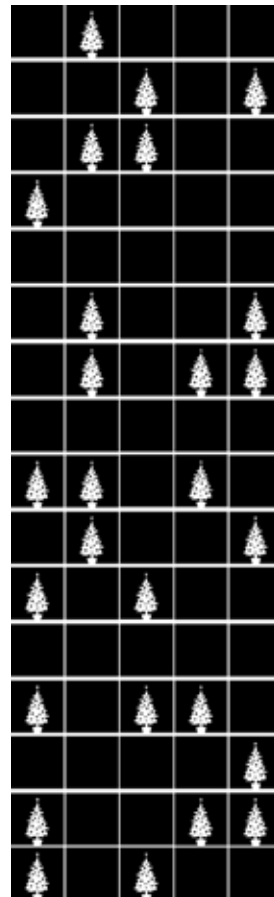
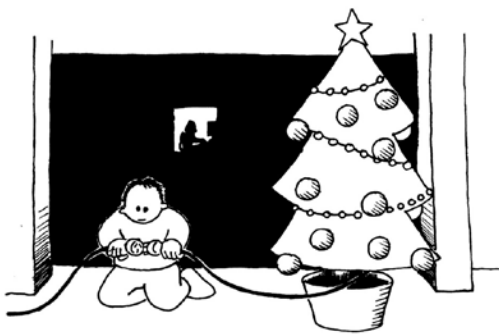


## Werkblad: Geheime boodschappen sturen

Tom zit opgesloten in een hoog gebouw. Het is bijna Kerst en hij wil snel naar huis voor zijn cadeautjes. Wat kan hij doen? Hij heeft geprobeerd te bellen en zelfs geschreeuwd, maar niemand neemt op of hoort hem. Aan de overkant ziet hij nog een vrouw achter haar computer zitten. Hoe kan hij haar een boodschap sturen? Tom kijkt rond om te zien wat hij kan gebruiken. Dan heeft hij een briljant plan - hij kan de kerstlampjes uit de boom gebruiken om haar een boodschap te sturen! Hij zet alle kerstbomen in iedere kamer voor het raam en stopt de stekkers van de lichtjes in het stopcontact. Nu kan hij ze aan- of uitzetten en kan hiermee binaire code versturen. Hij weet zeker dat de vrouw aan de overkant het begrijpt. Begrijp jij het ook?



|    |    |    |    |    |    |    |    |    |    |    |    |    |
|----|----|----|----|----|----|----|----|----|----|----|----|----|
| a  | b  | c  | d  | e  | f  | g  | h  | i  | j  | k  | l  | m  |
| 1  | 2  | 3  | 4  | 5  | 6  | 7  | 8  | 9  | 10 | 11 | 12 | 13 |
| n  | o  | p  | q  | r  | s  | t  | u  | v  | w  | x  | y  | z  |
| 14 | 15 | 16 | 17 | 18 | 19 | 20 | 21 | 22 | 23 | 24 | 25 | 26 |